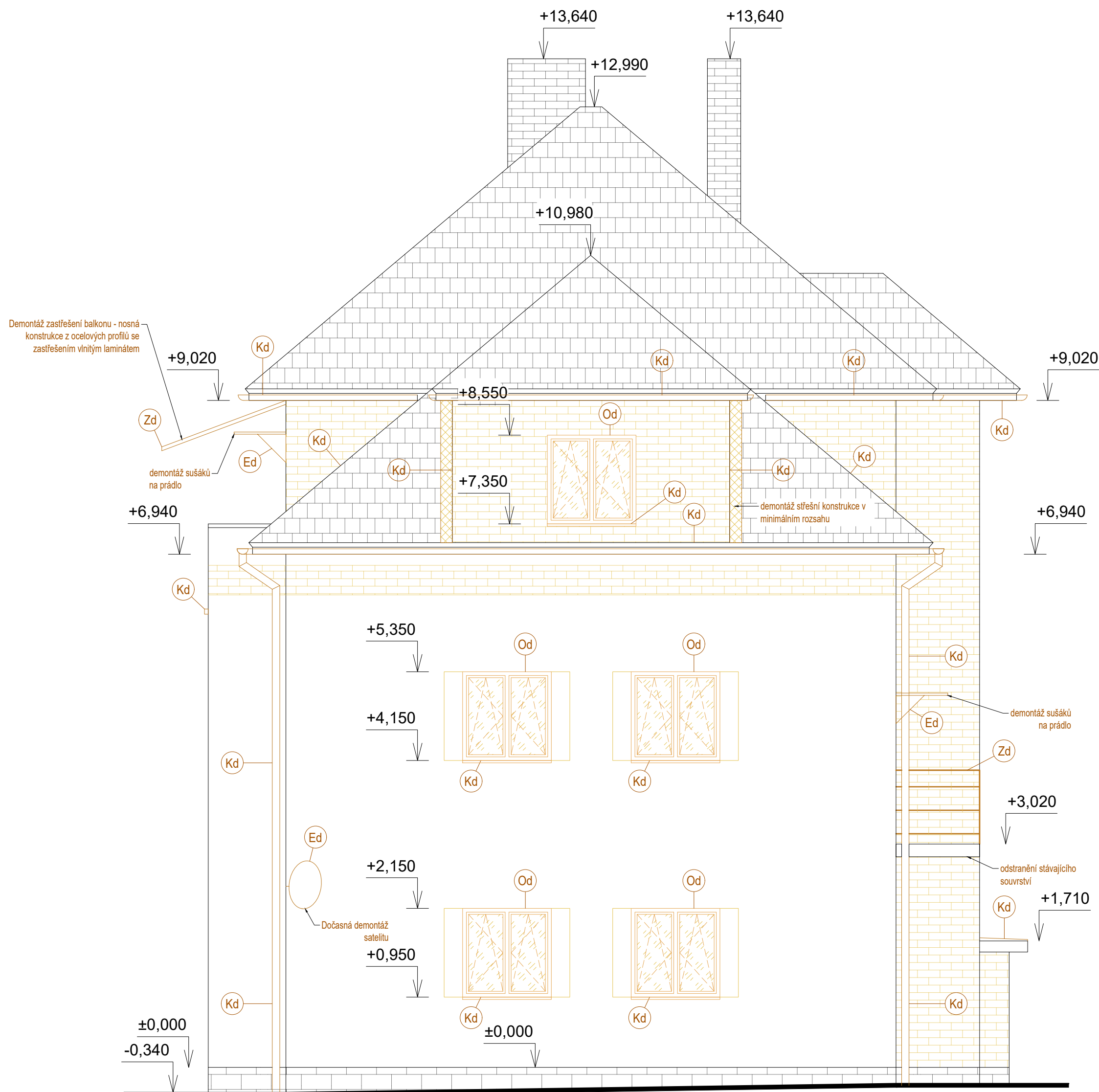




JIHOVÝCHODNÍ POHLED - STÁVAJÍCÍ STAV A BOURÁNÍ



ÚPRAVY POVRCHŮ A VÝPLNĚ OTVORŮ:

FASÁDA:	SILNĚ DEGRADOVANÁ BRIZOLITOVÁ OMÍTKA OKROVÉHO ODSTÍNU V KOMBINACI S POHLEDOVÝM CIHELNÝM ZDÍVEM
SOKL:	TVOŘEN KAMENNÝMI KVÁDRY, MÍSTY CEMENTOVÝM ŠPRICEM PO OBVODU FASÁDY JE LEMOVÁN BETONOVÝM OKAPOVÝM CHODNÍKEM A TRAVINOU
VÝPLNĚ OTVORŮ:	PLASTOVÁ OKNA V BÍLÉM ODSTÍNU, DVEŘE PLASTOVÉ V BÍLÉ BARVĚ, OPATŘENA DVOJSKLEM
PARAPETY:	STÁVAJÍCÍ PLECHOVÉ PARAPETY
KLEMPÍŘSKÉ PRVKY	OKAPY, DEŠŤOVÉ SVODY A ŽLABY Z FeZn PLECHU BEZ POVRCHOVÉ ÚPRAVY
STŘECHA:	VALBOVÁ STŘECHA SE SKLÁDANOU TAŠKOVOU KRYTINOU DOPLNĚNÁ O STŘEŠNÍ OKNA

LEGENDA STÁVAJÍCÍCH KONSTRUKCIÍ A PRVKŮ:

	SILNĚ DEGRADOVANÁ BRIZOLITOVÁ OMÍTKA OKROVÉHO ODSTÍNU
	ODSTRANĚNÍ STÁVAJÍCÍCH VÝPLNÍ OTVORŮ STÁVAJÍCÍ PLASTOVÁ OKNA A DVEŘE S IZOLAČNÍM DVOJSKLEM
	OBNAŽENÉ OBVODOVÉ ZDIVO NUTNO VYSPRAVIT PŘED APLIKACÍ KZS - PENETRACE + CEMENTOVÝ ŠPIK
	ROZEBRÁNÍ STŘEŠNÍ KONSTRUKCE V OKOLÍ VIKÝŘOVÝCH STĚN PRO OSAZENÍ TEPELNÉ IZOLACE - MINIMÁLNÍ MOŽNÝ ROZSAH
	STŘEŠNÍ SKLÁDANÁ KRYTINA Z PÁLENÉ STŘEŠNÍ KRYTINY
	POHLEDOVÉ CIHLOVÉ ZDIVO - BUDE ZAKLOPENO KZS
	KOMÍNOVÁ TĚLESA ZE ŠAMOTOVÝCH CIHEL
	SOKL TVOŘEN KAMENNÝMI KVÁDRY - BEZ ZÁSAHU
	ZACHOVÁVANÉ SKLENĚNÉ VÝPLNĚ
	ODSTRAŇOVANÉ PRVKY-OKNA
	ODSTRAŇOVANÉ PRVKY-DVEŘE
	ODSTRAŇOVANÉ PRVKY-ZÁMEČNICKÉ PRVKY
	ODSTRAŇOVANÉ PRVKY-KLEMPÍŘSKÉ PRVKY
	ODSTRAŇOVANÉ PRVKY-TRUHLÁŘSKÉ PRVKY
	ODSTRAŇOVANÉ PRVKY-OSTATNÍ PRVKY (např. FASÁDNÍ PRVKY)
	REPASOVANÉ PRVKY ZÁMEČNICKÉ (např. ZÁBRADLÍ)

OBECNÉ POZNÁMKY:

- nedílnou součástí dokumentace je technická zpráva
 - rozměry, typy konstrukcí a dispoziční řešení objektu je převzato z podkladů zaměření objektu, informací od investora a archivní PD, rozměry se mohou drobně lišit od skutečnosti.
- PŘESNOST V PŘEDNOSTI BRÁNA DLE GEODETICKÉHO ZAMĚŘENÍ FASÁD**
- veškeré kóty jsou pouze orientační, před započatím realizace je nutno je ověřit na stavbě dle ostatních částí projektové dokumentace.
 - tento výkres slouží jako podklad pro určení rozsahu bouracích prací a nezachycuje nutné pomocné konstrukce k podchytení nosných konstrukcí ani jejich postup provádění.
 - skladby a tloušťky podlahových konstrukcí určených k bourání se mohou v jednotlivých patrech a místnostech lišit a pro přesné určení rozsahu bouracích prací je nutno tyto ověřit na stavbě!
 - demolice budou probíhat postupným rozebráním, zachovávané konstrukce je nutné dočasně zajistit do doby provedení finálních nových konstrukcí.
 - zášasy do konstrukci budou probíhat v minimálním rozsahu, tak aby maximum stávající hmoty zůstalo zachováno, postupy prací budou upřesňovány na základě zjištěných skutečností při provádění prací.
 - pokud budou při provádění prací objeveny ve stávajících konstrukcích, které jsou skryté, rozdíly oproti předpokladu z projektové dokumentace bude přizván projektant za účelem zpracování případné úpravy původního řešení.

HIP, Projektant části				Vypracoval		Zodp. projektant		Autorizační razítko		
REINVEST spol. s r.o. K Novému Dvoru 897/66 142 00 Praha 4 IČO: 654 10 840				Ing. Martin Uher Ing. Milan Matějovic tel.: +420 607 218 879		Ing. Martin Uher ČKAIT 0013892				
Stavebník		Městská část Praha 12, Generála Šišky 2375/6, 143 00 Praha 12 IČO: 00231151								
Místo stavby		pozemek parc. č. 145, k.ú. Komořany adresní místo: Okružní 2030/4A, 143 00 Praha 12 - Komořany								
Obec		Praha 12 - Komořany								
Akce										
STAVEBNÍ ÚPRAVY BD KOMOŘANY Okružní 2030/4a										
Část PD D.1.1 ARCHITEKTONICKO-STAVEBNÍ ŘEŠENÍ				Stupeň		DPS		Paré		
				Datum		08 / 2024				
Výkres		JIHOVÝCHODNÍ POHLED STÁVAJÍCÍ STAV A DEMOLICE				Č. výkresu ASŘ 059		Měřítko 1:50		Formát 6x A4